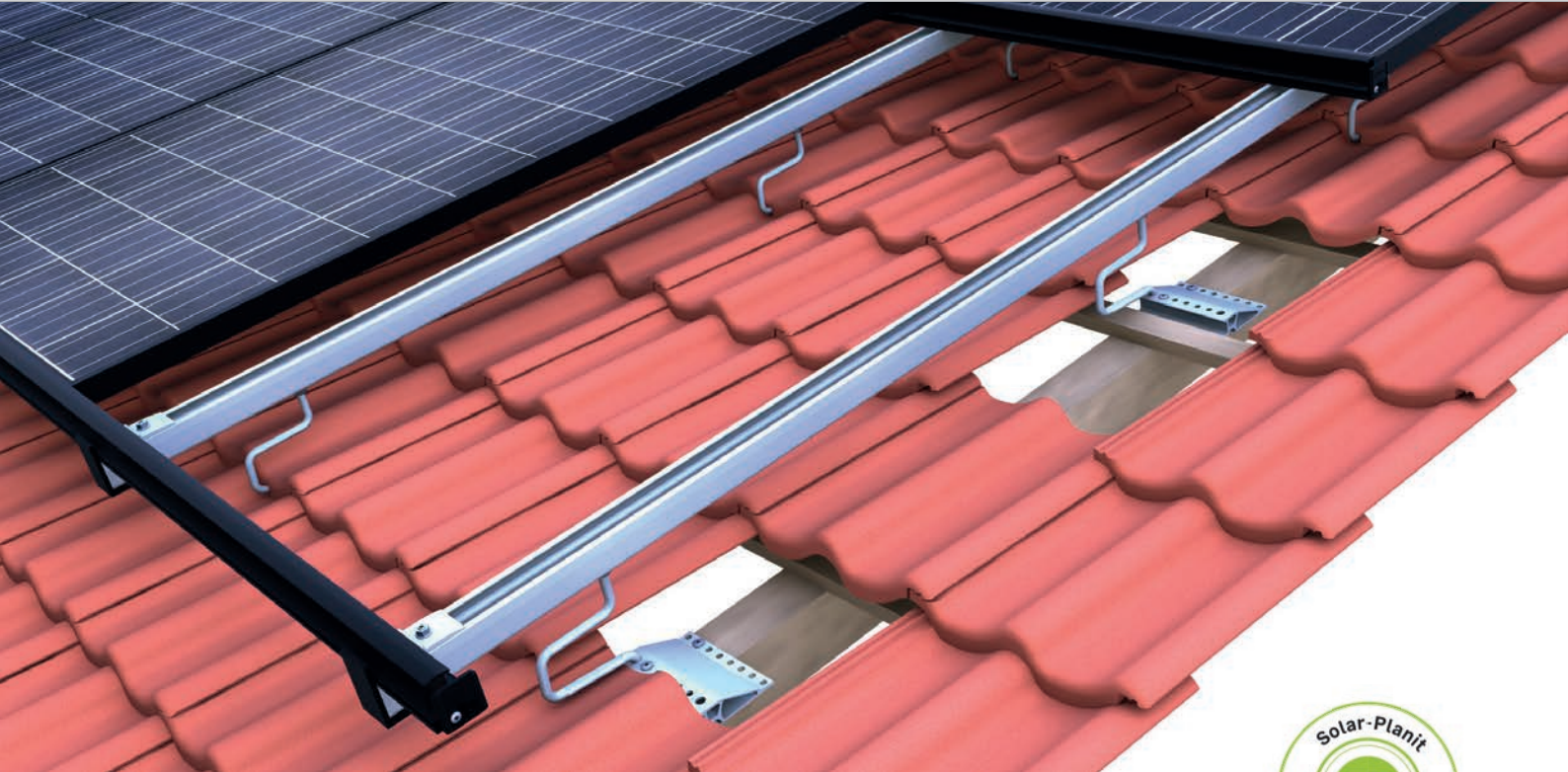


## Ziegeldach | Einlegesystem top-fix

Einlegesystem mit hochkant montierten Modulen



### Einstellen, einlegen – fertig!

- systemübergreifende Bauteile
- zentrische Lasteinleitung
- Modulhochkant- und quermontage möglich
- Einlegeschiene in schwarz eloxiert oder blank – passend zum Modul

### Produktvarianten

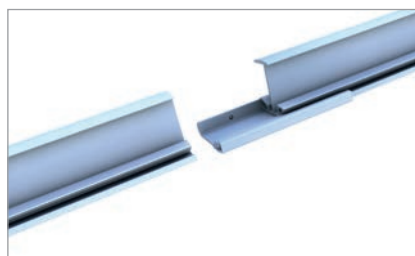
- Dachhaken flex für niedrigere Lasten
- Dachhaken-Varianten auch für 40 mm Dachlattung
- Ausführung aller Dachhaken auch als Doppel-Dachhaken für extreme Belastung

### Ihre Vorteile

- hochwertige Anlagenoptik und schnelle Montage dank Einlegesystem
- 3-fach verstellbarer Dachhaken zum Ausgleich von unebenen Dächern, für unterschiedliche Ziegelstärken und -formen
- Modulverlegung schwimmend und spannungsfrei
- C-Schiene dient gleichzeitig als Kabelkanal



Höhenverstellbarkeit Dachhaken-Set flex



Schienenverbinder Einlegeschiene



Abschluss Einlegeschiene und C-Schiene

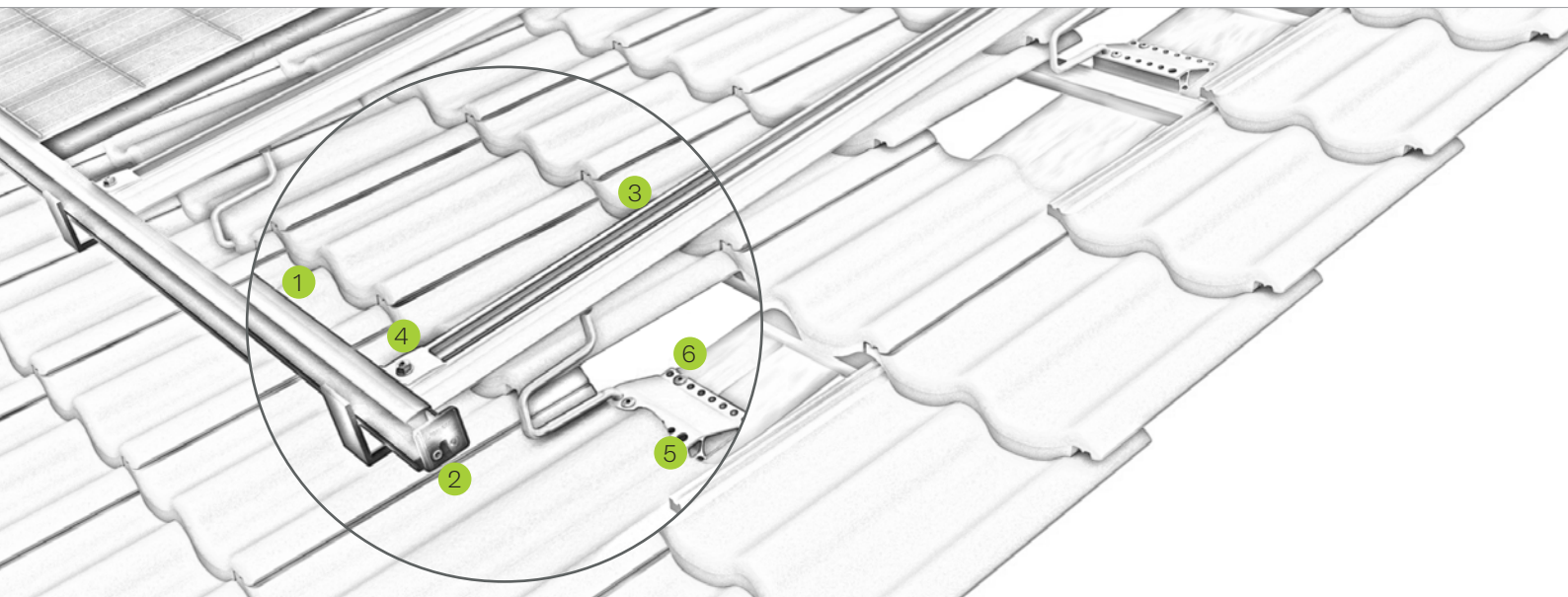
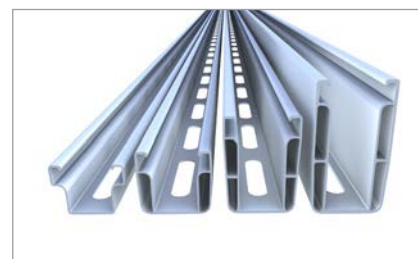


Bild Bezeichnung

- | Bild | Bezeichnung  |
|------|--|
| 1    | <p><b>Einlegeschiene</b></p> <ul style="list-style-type: none"> <li>• in schwarz und blank für alle Rahmenhöhen</li> <li>• Modulverlegung schwimmend und spannungsfrei</li> </ul>                |
| 2    | <p><b>Randanschlag</b></p> <ul style="list-style-type: none"> <li>• farblich auf die Einlegeschiene abgestimmt</li> <li>• kein Herauswandern der Module möglich</li> </ul>                       |
| 3    | <p><b>C-Schiene</b></p> <ul style="list-style-type: none"> <li>• in verschiedenen Stärken und Längen erhältlich</li> <li>• trittfest während der Montage</li> </ul>                              |
| 4    | <p><b>Kreuzschienenverbinder</b></p> <ul style="list-style-type: none"> <li>• sichere Verbindung durch Kraft- und Formschluss</li> <li>• komplett vorkonfektioniert</li> </ul>                   |
| 5    | <p><b>Dachhaken-Set</b></p> <ul style="list-style-type: none"> <li>• 3-fach verstellbar für die perfekte Anlage</li> <li>• wahlweise für hohe (ZD) und geringere (flex) Lasten</li> </ul>        |
| 6    | <p><b>Befestigungsschraube Dachhaken</b></p> <ul style="list-style-type: none"> <li>• mit bauaufsichtlicher Zulassung</li> <li>• in Ø 6 / 8 mm in unterschiedlichen Längen erhältlich</li> </ul> |



Dachhaken flex für geringere Lasten



Varianten der C-Schiene

Montagevideo

